

Pismo Dealerskie z 16-02-2016

## Katalog edycja 1/2016

Szanowni Państwo,

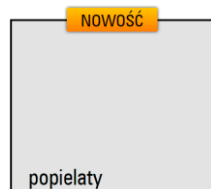
z dniem 1 marca 2016 wprowadzamy nową edycję katalogu 1/2016, w którym mamy przyjemność zaprezentować nowe produkty oraz poszerzoną gamę kolorystyczną oklein.

Wraz z nową edycją katalogu wdrożyliśmy cztery nowe dekory, nową kolekcję drzwi malowanych, nowe wzory klamek. Wycofane z oferty zostały dekory oklein: grafit ryfla (CELL), wiśnia złota (3D), zebrano (NATURA).

Nowe okleiny:

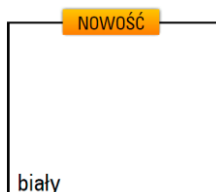


- nowy dekór z grupy oklein CELL,



RAL=7035

- nowy kolor drzwi malowanych,



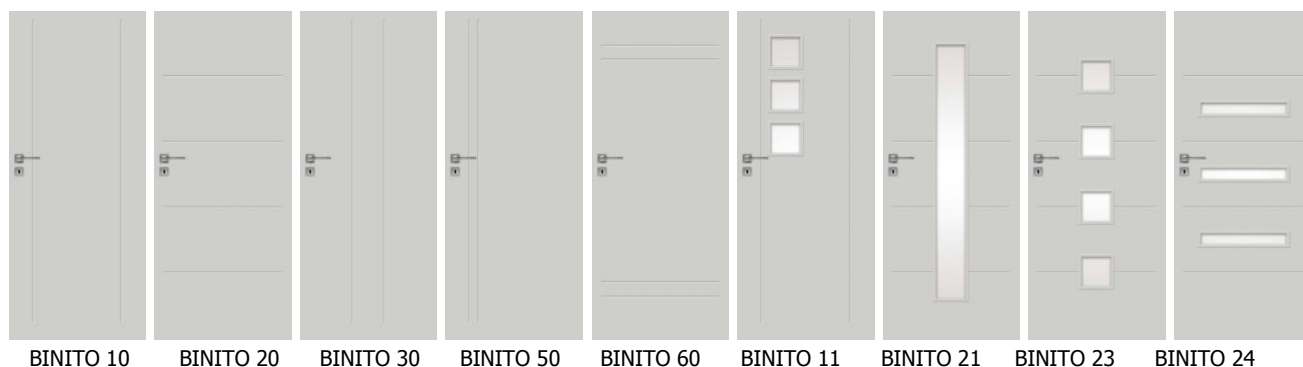
- nowy dekór CPL W0118 w zamian dekóru W1000ST9,



- nowy dekór z grupy oklein FINISH \*\*dostępny wyłącznie w kolekcji SINCO

Nowe kolekcje:

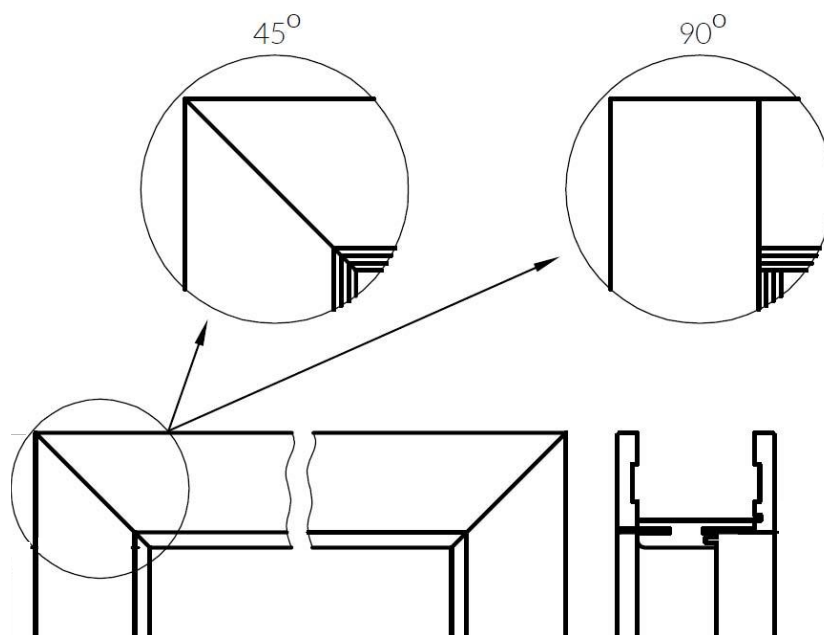
**BINITO** – drzwi płytowe malowane lakierem wodnym



Kolejną nowością w ofercie naszej firmy jest nowa grupa drzwi połyskowych. Skrzydła drzwiowe jak i ościeżnice pokryte są wysokiej jakości połyskowym laminatem. Drzwi dostępne będą wyłącznie w wersji bezprzylgowej z zamkiem magnetycznym i trzema zawiasami. Specjalnie na potrzeby drzwi połyskowych wprowadzamy nową ościeżnicę, której połączenia wykonane są pod kątem prostym. W dalszym ciągu dostępna będzie ościeżnica łączona pod kątem 45°.

### Ościeżnica do drzwi połyskowych

wariant ościeżnicy łączonej pod kątem:



W ofercie drzwi połyskowych znajdują się dwie kolekcje drzwi ramowych NELLA i ILIS, oraz jedna kolekcja drzwi płytowych SILIA.

## Kolekcja - NELLA



NELLA 1

NELLA 2

NELLA 3

NELLA 4

## Kolekcja - ILIS



ILIS 1

ILIS 2

ILIS 3

## Kolekcja - SILIA

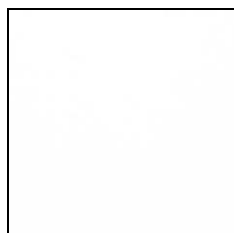


BULAJ STALOWY

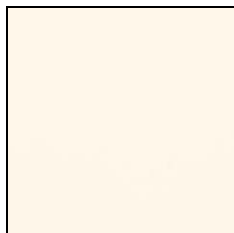
SILIA 10

Wszystkie kolekcje dostępne będą w sześciu kolorach:

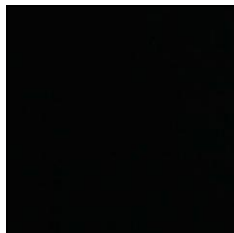
Połysk standard



bianco



magnolia,



moro

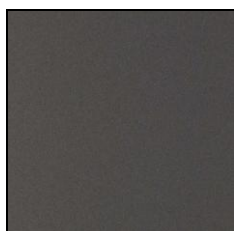
Połysk metalik



cubanit



gabbiano



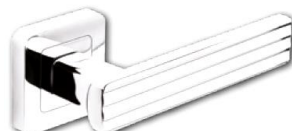
bigio

Drzwi połyskowe w ofercie dostępne będą od 1 marca. Zamówienia będą realizowane przez Dział Obsługi Klienta DRE.

Nowe klamki:



WARNA



MALIBU



NOVA



FORTUNA czarna



FORTUNA biała



EUROPA



ZORBA

Z dniem 1 marca 2016 roku wprowadzamy nowy cennik na produkty DRE, w którym podnieśliśmy ceny średnio o 3% na większości produktów. Zastosowana korekta jest pierwszą od 4 lat i podyktowana jest rosnącymi cenami surowców jak i ogólnym wzrostem kosztów. Podwyżce nie ulegną kolekcje drzwi ramowych z ramiakami prostymi, drzwi szklane, drzwi malowane oraz drzwi techniczne.

Poniżej przedstawiamy listę produktów objętych podwyżką:

3%	drzwi ramowe krzywoliniowe, drzwi VETRO, SOLID/ENTER, LACK, ASCADA, drzwi płytowe (z wyjątkiem modelu STANDARD 10 i oklein CPL), systemy przesuwne, naświetla i doświetla, ościeżnice regulowane, opaski, listwy, ćwierćwałki, tunele,
5%	ościeżnica prosta w okleinie CELL, 3D, ościeżnica metalowa,
10%	ościeżnica prosta w okleinie FINISH, drzwi STANDARD 10 w okleinie CELL i 3D, drzwi ramowe w okleinie naturalnej, dostawki ramowe w okleinie naturalnej,
15%	ościeżnica prosta w okleinie CPL, kolekcja STANDARD, MODERN, PLUS w okleinie CPL, kolekcje o zmiennej wysokości w okleinie CPL, dostawki w okleinie CPL,

Wierzymy, iż nowe produkty pozwolą Państwu poszerzyć asortyment i przyczynią się do osiągnięcia wzrostów w sprzedaży.

Z poważaniem

Dział Marketingu